

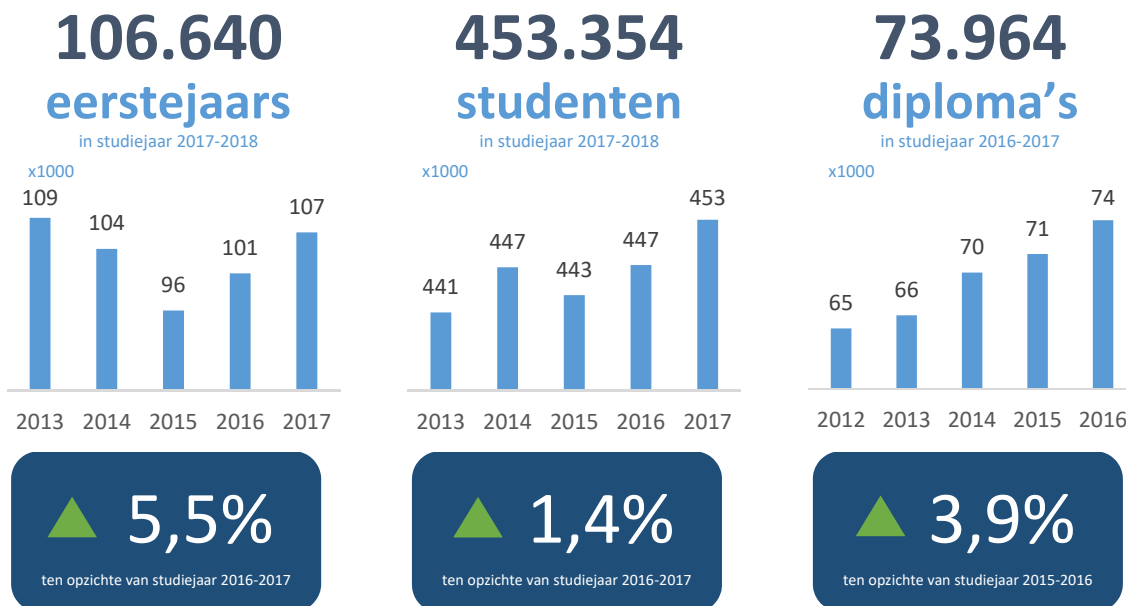
1 februari 2018

## Feiten & Cijfers

### Stijgende lijn in instroom, inschrijvingen en aantal gediplomeerden hbo houdt stand. Grote toename instroom associate degrees.

*De instroom in het hbo in studiejaar 2017-2018 is 5,5% gegroeid ten opzichte van het jaar ervoor<sup>1</sup>. Daarmee stijgt de instroom voor het tweede achtereenvolgende jaar met meer dan 5%, na de forse daling van de instroom in het studiejaar 2015-2016 als gevolg van het studievoorschot. De instroom benadert nu het aantal instromende studenten uit het studiejaar 2013-2014. De huidige instroomgroei is zichtbaar in alle sectoren van het hbo en bij elk opleidingstype (associate degree, bachelor en master) en elke opleidingsvorm (voltijd, deeltijd en duaal). In relatieve zin is de instroomgroei het grootst in de sector gezondheidszorg (+9,0%). Bij de associate degree opleidingen is de instroom met 32,6% (+1.204 studenten) gestegen ten opzichte van studiejaar 2016-2017.*

De instroomgroei is ook zichtbaar in het aantal inschrijvingen: er zijn in het studiejaar 2017-2018 in totaal 453.354 studenten ingeschreven bij een hbo-opleiding. Dit is 1,4% meer dan in het vorige studiejaar waardoor ook deze stijgende lijn van vorig jaar doorzet. Het aantal afgestudeerden steeg met 3,9% naar 73.964 afgegeven diploma's in studiejaar 2016-2017.



<sup>1</sup> Bron: 1cijferHO2017, bewerking Vereniging Hogescholen. Voor definities en selecties, zie <http://www.vereniginghogescholen.nl/kennisbank/feiten-en-cijfers/artikelen/studentenaantallen>

## Studentenaantallen alle hbo-opleidingen

	2013	2014	2015	2016	2017	groei abs.	groei %
instroom	108.627	104.388	95.962	101.033	106.640	5.607	5,5%
inschrijvingen	440.703	446.857	443.058	447.168	453.354	6.186	1,4%
diploma's	66.089	69.626	71.173	73.964		2.791	3,9%

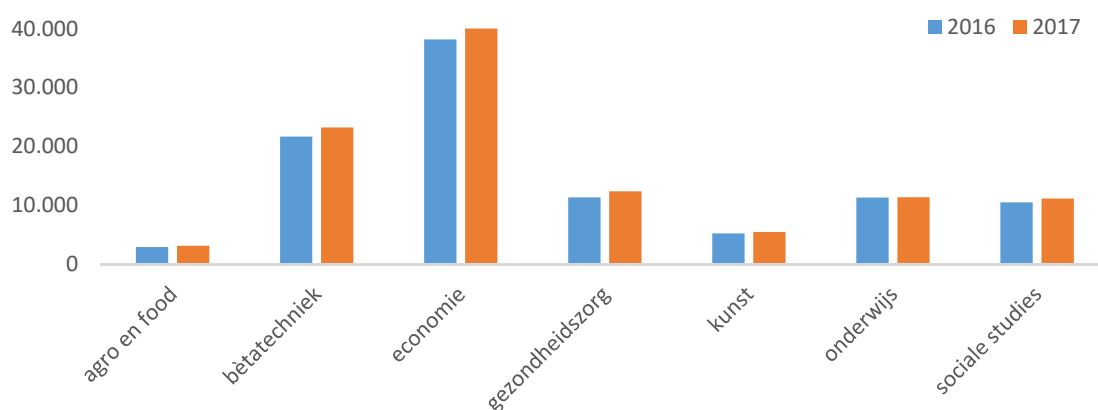
## Instroom

### Instroom per sector

De instroomgroei is het sterkst bij de sector Gezondheidszorg (+9,0%). Deze groei komt voornamelijk door de opleiding Verpleegkunde waar de instroom ten opzichte van studiejaar 2016-2017 met 638 studenten is toegenomen. De instroom van studenten in de Lerarenopleiding Basisonderwijs is gegroeid met 2,2% ten opzichte van vorig jaar. Deze toename komt voornamelijk door een forse stijging van het aantal mannen die in studiejaar 2017-2018 zijn ingestroomd ten opzichte van vorig jaar (+17,9%).

sector	2013	2014	2015	2016	2017	groei abs.	groei %
agro en food	2.698	2.745	2.722	2.885	3.091	206	7,1%
bètatechniek	19.773	20.521	20.087	21.663	23.205	1.542	7,1%
economie	41.877	39.684	36.112	38.182	40.062	1.880	4,9%
gezondheidszorg	11.934	10.339	10.482	11.329	12.349	1.020	9,0%
kunst	5.212	5.127	4.830	5.190	5.454	264	5,1%
onderwijs	13.573	13.460	11.020	11.292	11.358	66	0,6%
sociale studies	13.560	12.512	10.709	10.492	11.121	629	6,0%
<b>totaal</b>	<b>108.627</b>	<b>104.388</b>	<b>95.962</b>	<b>101.033</b>	<b>106.640</b>	<b>5.607</b>	<b>5,5%</b>

Fig. 1 instroom per sector





### Instroom per type hoger onderwijs

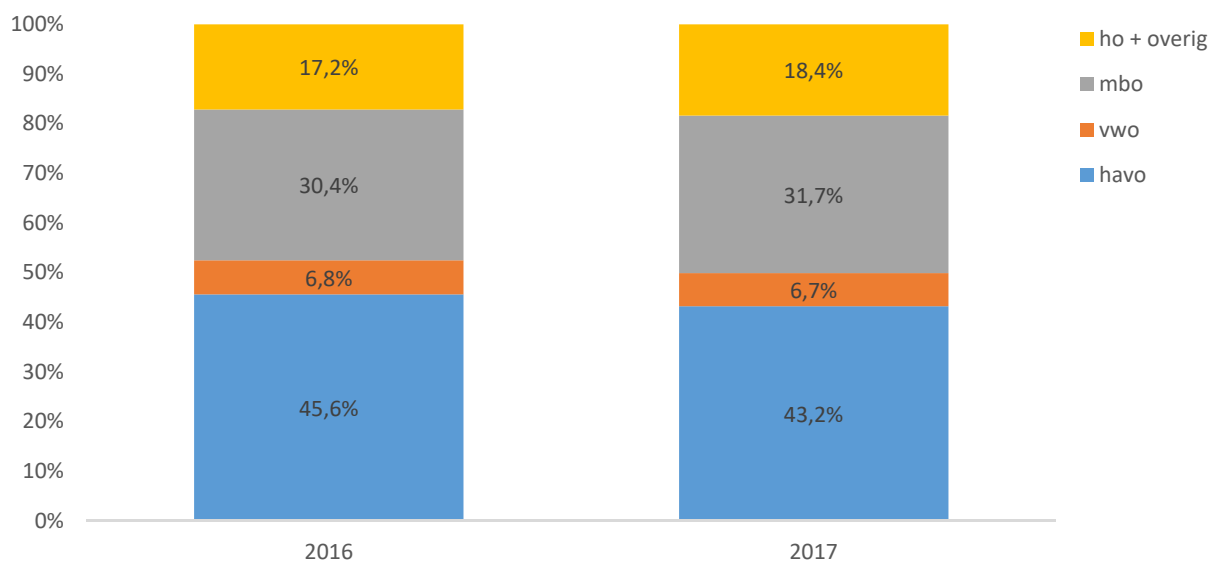
type hoger onderwijs	2013	2014	2015	2016	2017	groei	
						abs.	groei %
associate degree	3.369	3.089	3.099	3.693	4.897	1.204	32,6%
bachelor	100.628	96.478	88.195	92.757	97.107	4.350	4,7%
master	4.630	4.821	4.668	4.583	4.636	53	1,2%
<b>totaal</b>	<b>108.627</b>	<b>104.388</b>	<b>95.962</b>	<b>101.033</b>	<b>106.640</b>	<b>5.607</b>	<b>5,5%</b>

### Instroom naar vooropleiding

Uitgesplitst naar vooropleiding is een grote groei te zien in de instroom vanuit het mbo. Daarnaast is de instroom vanuit het vwo voor het eerst gestegen met 2,9% na een krimpde instroom sinds studiejaar 2013-2014. Deze instroomgroei komt mede door een verhoogde uitstroom van mbo- en vwo-afgestudeerden ten opzichte van vorig jaar. De relatief grote stijging van de instroom van studenten in de categorie 'overig' komt met name door een toename van studenten met een buitenlandse vooropleiding.

vooropleiding	2013	2014	2015	2016	2017	groei	
						abs.	groei %
havo	47.710	46.435	42.573	46.063	46.058	-5	0,0%
vwo	9.611	8.077	7.133	6.916	7.116	200	2,9%
mbo	32.427	32.127	28.883	30.691	33.834	3.143	10,2%
ho	6.467	6.333	6.174	5.888	5.561	-327	-5,6%
overig	12.412	11.416	11.199	11.475	14.071	2.596	22,6%
<b>totaal</b>	<b>108.627</b>	<b>104.388</b>	<b>95.962</b>	<b>101.033</b>	<b>106.640</b>	<b>5.607</b>	<b>5,5%</b>

Fig. 2 instroom naar vooropleiding als percentage van de totale instroom



### Instroom per opleidingsvorm

vorm	2013	2014	2015	2016	2017	groei	
						abs.	groei %
voltijd	96.493	93.473	84.767	89.249	93.647	4.398	4,9%
deeltijd	9.952	8.993	9.092	9.626	10.445	819	8,5%
duaal	2.182	1.922	2.103	2.158	2.548	390	18,1%
<b>totaal</b>	<b>108.627</b>	<b>104.388</b>	<b>95.962</b>	<b>101.033</b>	<b>106.640</b>	<b>5.607</b>	<b>5,5%</b>

### Instroom naar nationaal/internationaal<sup>2</sup>

De instroom van studenten met een niet-Nederlandse nationaliteit en buitenlandse vooropleiding is sterk gestegen. De instroomgroei van deze 'internationale studenten' is 13,9%, terwijl de instroom van studenten met een Nederlandse nationaliteit en/of Nederlandse vooropleiding met 4,8% gegroeid is.

	2013	2014	2015	2016	2017	groei	
						abs.	groei %
internationaal	8.070	7.720	8.067	8.292	9.441	1.149	13,9%
nationaal	100.557	96.668	87.895	92.741	97.199	4.458	4,8%
<b>totaal</b>	<b>108.627</b>	<b>104.388</b>	<b>95.962</b>	<b>101.033</b>	<b>106.640</b>	<b>5.607</b>	<b>5,5%</b>

<sup>2</sup> 'Instroom naar nationaal/internationaal' is marginaal gewijzigd op 06-02-2018



## Inschrijvingen

Van de 453.354 studenten die in studiejaar 2017-2018 aan het hbo studeert, volgt 87,4% een voltijd opleiding, 10,4% een deeltijd opleiding en 2,2% volgt een opleiding in duale vorm. Als gevolg van de grote instroom in de associate degree opleidingen, stijgt ook het percentage inschrijvingen van dit type onderwijs. Het aantal masterinschrijvingen daalt echter met 0,8% als gevolg van een hoog aantal afgestudeerden tegenover een matige stijging van de instroom.

## Inschrijvingen per sector

Van het totaal aantal ingeschreven studenten volgt 20,4% een opleiding in de sector bètatechniek. Het grootste aantal studeert in de sector economie (38,4% van het hbo-totaal). De kleinste sectoren zijn de kunstopleidingen (4,5%) en de sector agro en food (2,7%).

sector	2013	2014	2015	2016	2017	groei	
						abs.	groei %
agro en food	9.991	10.448	10.948	11.571	12.189	618	5,3%
bètatechniek	77.484	81.525	84.186	88.220	92.295	4.075	4,6%
economie	174.324	176.303	172.960	173.160	174.148	988	0,6%
gezondheidszorg	42.745	42.721	43.844	45.332	47.211	1.879	4,1%
kunst	20.152	19.948	19.676	19.858	20.177	319	1,6%
onderwijs	58.529	58.743	56.071	55.457	55.005	-452	-0,8%
sociale studies	57.478	57.169	55.373	53.570	52.329	-1.241	-2,3%
totaal	440.703	446.857	443.058	447.168	453.354	6.186	1,4%

## Inschrijvingen per type hoger onderwijs

type hoger onderwijs	2013	2014	2015	2016	2017	groei	
						abs.	groei %
associate degree	5.655	6.014	6.209	7.068	8.965	1.897	26,8%
bachelor	423.438	428.869	424.739	428.123	432.511	4.388	1,0%
master	11.610	11.974	12.110	11.977	11.878	-99	-0,8%
totaal	440.703	446.857	443.058	447.168	453.354	6.186	1,4%



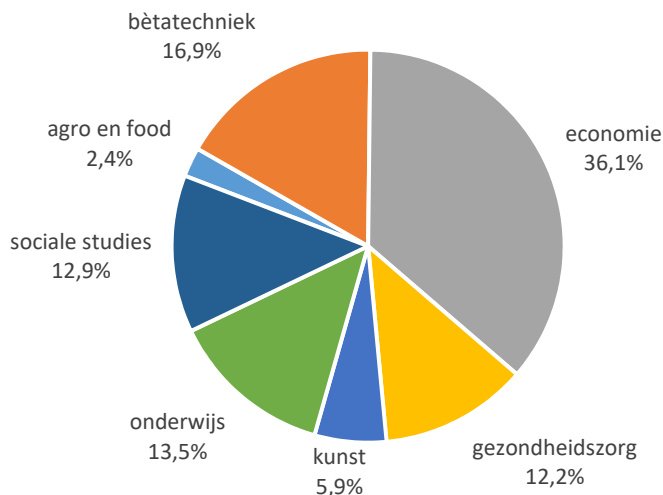
## Diploma's

### Diploma's per sector

De toename van het aantal uitgegeven diploma's in studiejaar 2016-2017 is het grootst in de sector Gezondheidszorg (+12,8%). Dit komt voornamelijk door het grote aantal afgestudeerden in de opleiding Verpleegkunde waar 845 studenten meer zijn afgestudeerd dan in studiejaar 2015-2016.

sector	2012	2013	2014	2015	2016	groei	
						abs.	groei %
agro en food	1.597	1.695	1.615	1.678	1.794	116	6,9%
bètatechniek	10.368	10.538	11.104	11.733	12.519	786	6,7%
economie	22.098	22.722	25.622	25.997	26.724	727	2,8%
gezondheidszorg	7.071	7.467	7.564	7.990	9.011	1.021	12,8%
kunst	4.227	4.371	4.299	4.478	4.365	-113	-2,5%
onderwijs	10.624	10.234	10.163	9.988	9.975	-13	-0,1%
sociale studies	8.541	9.062	9.259	9.309	9.576	267	2,9%
<b>totaal</b>	<b>64.526</b>	<b>66.089</b>	<b>69.626</b>	<b>71.173</b>	<b>73.964</b>	<b>2.791</b>	<b>3,9%</b>

Fig. 3 Verdeling diploma's per sector



### Diploma's per type hoger onderwijs

type hoger onderwijs	2012	2013	2014	2015	2016	groei	
						abs.	groei %
associate degree	1.336	1.425	1.729	1.724	1.743	19	1,1%
bachelor	59.720	61.071	64.272	65.657	68.497	2.840	4,3%
master	3.470	3.593	3.625	3.792	3.724	-68	-1,8%
<b>totaal</b>	<b>64.526</b>	<b>66.089</b>	<b>69.626</b>	<b>71.173</b>	<b>73.964</b>	<b>2.791</b>	<b>3,9%</b>



### Instroom per hogeschool

hogeschool	2013	2014	2015	2016	2017	groei	
						abs.	groei %
aeres hs.	691	768	797	768	904	136	17,7%
amsterdamse hs. voor de kunsten	773	748	697	680	779	99	14,6%
artez	712	678	691	690	744	54	7,8%
avans hs.	7.249	7.097	6.556	7.039	7.557	518	7,4%
chr. hs. ede	1.128	933	847	933	935	2	0,2%
chr. hs. windesheim	4.747	4.825	4.930	5.259	5.617	358	6,8%
codarts, hs. voor de kunsten	266	293	252	291	269	-22	-7,6%
de haagse hs.	5.941	5.634	5.068	5.207	5.681	474	9,1%
design academy eindhoven	209	198	202	190	222	32	16,8%
driestar educatief	284	317	277	304	284	-20	-6,6%
fontys hs.	10.742	10.674	9.889	10.030	9.907	-123	-1,2%
gerrit rietveld academie	237	217	262	267	280	13	4,9%
hanzehogeschool groningen	6.348	6.157	5.756	6.544	7.048	504	7,7%
has hs.	737	803	785	893	989	96	10,8%
hotelschool the hague	498	527	499	515	537	22	4,3%
hs. der kunsten den haag	437	487	496	505	490	-15	-3,0%
hs. inholland	5.612	5.655	4.877	4.991	5.061	70	1,4%
hs. ipabo amsterdam alkmaar	275	214	190	182	242	60	33,0%
hs. leiden	2.513	2.527	2.365	2.608	2.538	-70	-2,7%
hs. rotterdam	8.230	8.013	8.185	8.756	9.245	489	5,6%
hs. thomas more	162	186	110	161	157	-4	-2,5%
hs. utrecht	8.949	8.386	7.230	7.397	7.749	352	4,8%
hs. van amsterdam	12.115	10.522	8.914	9.849	10.821	972	9,9%
hs. van arnhem en nijmegen	8.089	7.622	7.236	7.604	7.991	387	5,1%
hs. van hall larenstein	1.086	987	950	986	977	-9	-0,9%
hs. voor de kunsten utrecht	1.005	938	903	907	1.008	101	11,1%
hz university of applied sciences	1.191	1.210	1.124	1.166	1.171	5	0,4%
iselinge hs.	98	94	65	90	105	15	16,7%
kath. pabo zwolle	174	164	145	223	268	45	20,2%
marnix academie	450	496	328	374	299	-75	-20,1%
nhl hs.	2.531	2.578	2.255	2.180	2.218	38	1,7%
nhtv internationale hs. breda	1.790	1.740	1.664	1.784	1.715	-69	-3,9%
pedagogische hs. de kempel	199	206	149	190	178	-12	-6,3%
saxion hs.	6.108	5.693	5.324	5.497	6.091	594	10,8%
stenden hs.	2.894	2.903	2.480	2.386	2.539	153	6,4%
viaa-gereformeerde hs.	477	441	337	343	341	-2	-0,6%
zuyd hs.	3.680	3.457	3.127	3.244	3.683	439	13,5%
<b>totaal</b>	<b>108.627</b>	<b>104.388</b>	<b>95.962</b>	<b>101.033</b>	<b>106.640</b>	<b>5.607</b>	<b>5,5%</b>





### Inschrijvingen per hogeschool

hogeschool	2013	2014	2015	2016	2017	groei	
						abs.	groei %
aeres hs.	2.570	2.814	3.009	3.186	3.430	244	7,7%
amsterdamse hs. voor de kunsten	2.944	2.906	2.908	2.887	2.993	106	3,7%
artez	3.056	2.923	2.875	2.875	2.912	37	1,3%
avans hs.	27.845	28.602	28.400	29.159	29.976	817	2,8%
chr. hs. ede	4.197	4.124	4.052	4.051	3.946	-105	-2,6%
chr. hs. windesheim	20.063	19.826	20.047	20.921	22.082	1.161	5,5%
codarts, hs. voor de kunsten	972	1.025	1.003	1.003	979	-24	-2,4%
de haagse hs.	24.831	25.364	25.297	25.482	25.726	244	1,0%
design academy eindhoven	735	712	717	686	711	25	3,6%
driestar educatief	1.323	1.365	1.317	1.327	1.275	-52	-3,9%
fontys hs.	42.475	44.292	44.164	44.084	43.644	-440	-1,0%
gerrit rietveld academie	894	828	832	849	875	26	3,1%
hanzehogeschool groningen	26.234	26.588	26.828	27.908	29.087	1.179	4,2%
has hs.	2.590	2.797	3.042	3.374	3.670	296	8,8%
hotelschool the hague	1.936	2.166	2.325	2.493	2.609	116	4,7%
hs. der kunsten den haag	1.541	1.524	1.559	1.578	1.602	24	1,5%
hs. inholland	29.913	28.494	26.630	25.626	25.021	-605	-2,4%
hs. ipabo amsterdam alkmaar	927	911	885	842	914	72	8,6%
hs. leiden	8.797	9.326	9.622	10.149	10.319	170	1,7%
hs. rotterdam	32.703	33.994	34.974	36.591	38.037	1.446	4,0%
hs. thomas more	506	593	568	649	665	16	2,5%
hs. utrecht	36.590	36.602	35.596	34.937	34.460	-477	-1,4%
hs. van amsterdam	48.220	48.135	46.336	45.722	46.108	386	0,8%
hs. van arnhem en nijmegen	31.914	32.391	32.832	33.644	34.508	864	2,6%
hs. van hall larenstein	4.193	4.174	4.223	4.241	4.302	61	1,4%
hs. voor de kunsten utrecht	3.871	3.938	3.883	3.950	3.946	-4	-0,1%
hz university of applied sciences	4.616	4.819	4.794	4.733	4.710	-23	-0,5%
iselinge hs.	431	440	389	381	403	22	5,8%
kath. pabo zwolle	663	705	662	740	836	96	13,0%
marnix academie	1.552	1.613	1.515	1.489	1.425	-64	-4,3%
nhl hs.	11.520	12.110	12.127	12.092	11.973	-119	-1,0%
nhtv internationale hs. breda	7.211	7.525	7.501	7.609	7.436	-173	-2,3%
pedagogische hs. de kempel	758	775	731	754	769	15	2,0%
saxion hs.	25.334	25.368	25.182	25.165	25.685	520	2,1%
stenden hs.	10.499	10.979	10.677	10.716	10.758	42	0,4%
viaa-gereformeerde hs.	1.607	1.693	1.604	1.554	1.467	-87	-5,6%
zuyd hs.	14.672	14.416	13.952	13.721	14.095	374	2,7%
<b>totaal</b>	<b>440.703</b>	<b>446.857</b>	<b>443.058</b>	<b>447.168</b>	<b>453.354</b>	<b>6.186</b>	<b>1,4%</b>







### Diploma's per hogeschool

hogeschool	2012	2013	2014	2015	2016	groei	
						abs.	groei %
aeres hs.	412	437	475	482	525	43	8,9%
amsterdamse hs. voor de kunsten	542	672	605	645	632	-13	-2,0%
artez	617	627	611	606	578	-28	-4,6%
avans hs.	4.198	4.513	4.831	4.999	5.173	174	3,5%
chr. hs. ede	743	729	731	762	838	76	10,0%
chr. hs. windesheim	3.226	3.528	3.606	3.247	3.223	-24	-0,7%
codarts, hs. voor de kunsten	211	196	212	236	228	-8	-3,4%
de haagse hs.	2.903	2.887	3.151	3.320	3.467	147	4,4%
design academy eindhoven	128	157	141	170	160	-10	-5,9%
driestar educatief	252	268	249	255	278	23	9,0%
fontys hs.	6.591	6.297	6.919	7.368	7.604	236	3,2%
gerrit rietveld academie	221	222	250	247	210	-37	-15,0%
hanzehogeschool groningen	3.949	4.081	4.124	4.150	4.475	325	7,8%
has hs.	434	475	423	448	518	70	15,6%
hotelschool the hague	251	259	291	278	375	97	34,9%
hs. der kunsten den haag	419	400	377	410	393	-17	-4,1%
hs. inholland	3.834	4.057	3.992	3.694	3.792	98	2,7%
hs. ipabo amsterdam alkmaar	195	142	149	189	151	-38	-20,1%
hs. leiden	1.211	1.250	1.345	1.482	1.631	149	10,1%
hs. rotterdam	4.240	4.426	4.850	4.938	5.349	411	8,3%
hs. thomas more	95	63	88	101	115	14	13,9%
hs. utrecht	6.326	6.035	5.577	5.663	5.809	146	2,6%
hs. van amsterdam	5.464	6.093	7.220	7.568	7.703	135	1,8%
hs. van arnhem en nijmegen	4.669	5.089	4.963	5.204	5.402	198	3,8%
hs. van hall larenstein	681	676	620	656	643	-13	-2,0%
hs. voor de kunsten utrecht	822	709	756	763	765	2	0,3%
hz university of applied sciences	661	659	770	812	888	76	9,4%
iselinge hs.	75	64	78	83	64	-19	-22,9%
kath. pabo zwolle	137	98	119	105	123	18	17,1%
marnix academie	208	253	297	352	356	4	1,1%
nhl hs.	1.433	1.461	1.650	1.674	1.979	305	18,2%
nhtv internationale hs. breda	1.301	1.100	1.313	1.305	1.429	124	9,5%
pedagogische hs. de kempel	162	149	116	129	136	7	5,4%
saxion hs.	3.210	3.539	3.875	4.052	4.216	164	4,0%
stenden hs.	1.818	1.669	1.861	1.798	1.885	87	4,8%
viaa-gereformeerde hs.	272	235	298	304	338	34	11,2%
zuyd hs.	2.615	2.574	2.693	2.678	2.513	-165	-6,2%
<b>totaal</b>	<b>64.526</b>	<b>66.089</b>	<b>69.626</b>	<b>71.173</b>	<b>73.964</b>	<b>2.791</b>	<b>3,9%</b>

